

Equipamento potente, com motor de tração trifásico livre de manutenção

Versátil e fácil de manobrar, devido ao compacto design do chassi

Estabilidade extraordinária

Utilização em vários turnos com a retirada lateral da bateria (opcional)



EJE 116/118/120

Transpaleteira elétrica (1.600/1.800/2.000 kg)

As transpaleteiras da linha EJE série 1 são equipamentos especialmente econômicos. Tanto no carregamento e descarregamento de caminhões quanto no transporte de paletes em curtas distâncias. A vantagem principal: Por causa da medida curta da parte frontal (L2) de apenas 494 mm (versão curta), a EJE pode se mover nos espaços mais estreitos.

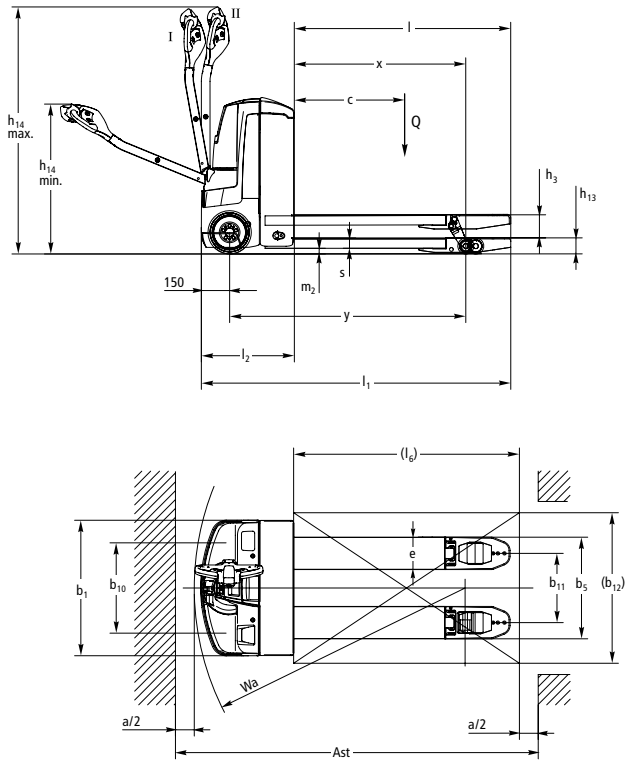
Além disso, há o inovador motor trifásico. Seu grau de eficiência otimizado resulta em alta velocidade e excelente aceleração - as melhores condições para uma movimentação rápida e eficiente de mercadorias. A velocidade soma-se à alta capacidade de utilização: Baterias com até 250 Ah em combinação com uma excelente economia de energia garantem longos períodos de trabalho. Para utilização em mais de um turno, as baterias podem ser retiradas lateralmente para troca rápida (opcional na EJE 118/120).

O longo timão fixado na parte inferior garante um trabalho

seguro. Ele garante a distância necessária entre o operador e o veículo. E mesmo em curvas, a EJE 116-120 nunca está "muito próxima" do operador. E quando ficar realmente apertado, o botão de marcha lenta garante uma movimentação segura com o timão levantado. Operação simples: O freio se solta e o acionamento da chave de direção controla o movimento com o motor em velocidade altamente reduzida. Especialmente em espaços apertados, a baixa altura da bateria apresenta suas vantagens. Além de oferecer a operadores mais baixos uma boa visão do garfo.

O botão do timão multifuncional totalmente reprojeto está repleto de inovações: conjunto de sensores selados (IP 65) para máxima segurança, botão tipo gangorra com eletrônica funcional sem toque para uma operação perfeita em qualquer posição do timão e disposição com fácil visualização dos comandos para melhor ergonomia.

EJE 116/118/120



I = Posição de direção normal; II = Posição de direção em marcha lenta



Dados técnicos de acordo c/ VDI 2198

Características	Descrição	Unidade	Jungheinrich			
			EJE 116	EJE 118	EJE 120	
1.1	Fabricante (abreviação)		Jungheinrich			
1.2	Denominação do modelo pelo fabricante		EJE 116	EJE 118	EJE 120	
1.3	Tipo de tração (motor)		Elétrica			
1.4	Tipo de operação		A pé			
1.5	Capacidade de carga	Q t	1.6	1.8	2	
1.6	Distância do centro da carga	c mm	600			
1.8	Distância entre o eixo de direção e a carga	x mm	911 ¹⁾			
1.9	Distância entre eixos	mm	1255 ¹⁾²⁾	1255 ¹⁾	1255 ¹⁾	
Peso	2.1.1	Peso incluindo bateria (ver 6.5)	kg	439	441	441
	2.2	Peso por eixo com carga frente/trás	kg	737 / 1302	787 / 1302	809 / 1632
	2.3	Peso por eixo sem carga frente/trás	kg	346 / 93	347 / 94	397 / 94
Rodas/quadro do chassi	3.1	Tipo de pneu		PU/PU		
	3.2	Dimensão do pneu, dianteiro	mm	Ø 230 x 70		
	3.3	Dimensão do pneu, traseiro	mm	Ø 85 x 110 / 85 x 85		
	3.4	Rodas suplementares (dimensões)	mm	Ø 100 x 40		
	3.5	Rodas, quantidade frente/trás (x = rodas de tração)		1x +2/2 ou 4		
	3.6	Distância entre rodas, frente	b ₁₀ mm	508		
	3.7	Distância entre rodas, trás	b ₁₁ mm	368		
Dimensões básicas	4.4	Elevação	h ₃ mm	122		
	4.9	Altura do timão em posição de operação mín./máx.	h ₁₄ mm	797 / 1313		
	4.15	Altura dos garfos, baixados	h ₁₃ mm	85		
	4.19	Comprimento total	l ₁ mm	1644 ²⁾		
	4.20	Comprimento até à face dos garfos (incl. espessura do garfo)	l ₂ mm	494 ²⁾		
	4.21	Largura total	b ₁ /b ₂ mm	720		
	4.22	Dimensões do garfo	s/e/l mm	55 / 172 / 1150		
	4.25	Largura sobre o garfo	b ₅ mm	540		
	4.32	Altura livre do solo, centro dos eixos	m ₂ mm	30		
	4.33	Largura do corredor de trabalho c/ paletes de 1000 x 1200 transversal	Ast mm	1879 ²⁾		
Performance	5.1	Velocidade de deslocamento com/sem carga	km/h	6 / 6		
	5.2	Velocidade de elevação com/sem carga	m/s	0.04 / 0.05		
	5.3	Velocidade de descida com/sem carga	m/s	0.05 / 0.05		
	5.8	Capacidade máx. de vencer rampa com/sem carga	%	10 / 20	9 / 20	8 / 20
	5.10	Freio		elétrico		
	Elétrica	6.1	Motor de tração, potência S2 60 min.	kW	1.0	
6.2		Motor de elevação, potência no S3 10%	kW	1.2		
6.3		Bateria conforme DIN 43531/35/36 A, B, C, não		não/B		
6.4		Voltagem da bateria, capacidade nominal K5	V/Ah	24 / 150		
6.5		Peso da bateria	kg	151		
6.6		Consumo energético de acordo c/ ciclo VDI	kWh/h	0.36	0.4	0.44
Outros	8.1	Tipo de controle de tração		AC SpeedControl		
	8.4	Nível sonoro ao ouvido do condutor de acordo c/ EN 12053	dB (A)	70		

¹⁾ Base de carga abaixada: + 53 mm

²⁾ Compartimento da bateria M (250 Ah): + 71 mm

Aproveite as vantagens



Potente graças à inovadora tecnologia trifásica



Medidor de descarga combinado com indicador do estado da carga



Botão ergonômico do timão

Inovadora tecnologia trifásica

Os motores Jungheinrich com tecnologia trifásica oferecem maior desempenho e redução dos custos operacionais:

- Alta eficiência com excelente economia de energia.
- Forte aceleração.
- Rápida mudança de direção sem a breve parada habitual.
- Sem escovas de carvão – o motor de tração é livre de manutenção.
- 2 anos de garantia para o motor de tração.

Longos períodos de operação

A econômica tecnologia trifásica em combinação com capacidades de bateria de até 250 Ah são as melhores garantias para longos períodos de utilização:

- Compartimento de bateria S: 2 PzB 130/150 Ah
- Compartimento de bateria M: 2 PzS 180/250 Ah; possibilidade de retirada lateral da bateria (opcional) na EJE 118/120
- Carregador de bateria integrado (24V/30A para baterias úmidas e que não requerem manutenção) para o carregamento simples em qualquer tomada (opcional).

Sempre informado

Inúmeros instrumentos de controle e possibilidades de ajuste permitem o controle instantâneo:

- Monitor combinado de descarga (diodos de três cores) com desligamento de elevação e indicador de nível de carga (em carregador integrado).
- Indicador de informações "CanDis" (opcional) com indicação adicional das horas de trabalho e memória de códigos de erros.
- Ativação do veículo através de PIN e seleção de três programas de direção através do "CanCode" (opcional).
- Parâmetros de direção ajustáveis através de CanDis e CanCode (opcional).

Precisão nas curvas

As rodas de proteção com molas e amortecidas - ligadas pelo acoplamento "ProTracLink" - distribuem o peso conforme a situação: igualmente sobre todas as rodas ao movimentar-se em linha reta e concentrado na roda exterior nas curvas.

Trabalhando com ergonomia

O novo botão do timão é perfeitamente ajustado às necessidades ergonômicas do operador:

- Claro sistema de cores e teclas com símbolos resistentes a fricção garantem uma operação intuitiva.
- Posição da mão do operador otimamente adaptada à inclinação de pegada.
- Botão de marcha lenta no lado inferior do botão do timão para acesso fácil e movimentação com o timão na posição vertical.

- Sensor sem contato protegido de acordo com a classe de proteção IP 65, garantindo a máxima confiabilidade.
- Botão tipo gangorra para uma operação uniforme em qualquer posição do timão.

Demanda de manutenção reduzida

A tecnologia trifásica garante uma redução clara e sustentável dos custos operacionais:

- Motor de tração trifásico livre de manutenção sem escovas de carvão.
- Acesso fácil a todos os módulos por meio de um capô frontal com apenas dois parafusos.
- Proteção segura contra, por exemplo, poeira e umidade através do encapsulamento do controlador e do conector, de acordo com IP 54.
- ProTracLink: Nas subidas inclinadas, o nivelamento reduz o desgaste das rodas de apoio. Ambas as rodas de apoio estão sempre na mesma altura por meio de uma conexão mecânica. A roda de apoio inferior nunca bate e não é danificada.

Equipamentos adicionais

- Sirene em vez de buzina.
- Trava especial para liberação rápida do freio.
- Grade de proteção da carga.
- Versão para frigorífico.

Jungheinrich Lift Truck Ltda.

Rod. Vice Prefeito Hermenegildo Tonolli, 2535
Galpão 2
CEP 13295-000
Itupeva – SP
Tel. +55 11 3511-6295

contato@jungheinrich.com.br
www.jungheinrich.com.br

Certificados para as fábricas de Nordstedt e Moosburg, na Alemanha. **ISO 9001**
ISO 14001

Os veículos industriais Jungheinrich cumprem os requisitos de segurança europeus.



JUNGHEINRICH
Machines. Ideas. Solutions.