

Um único cilindro de elevação
que facilita a manutenção

Pontas de garfo fechadas

Elevação rápida de
série (até 120 kg)



AMX 10/10e

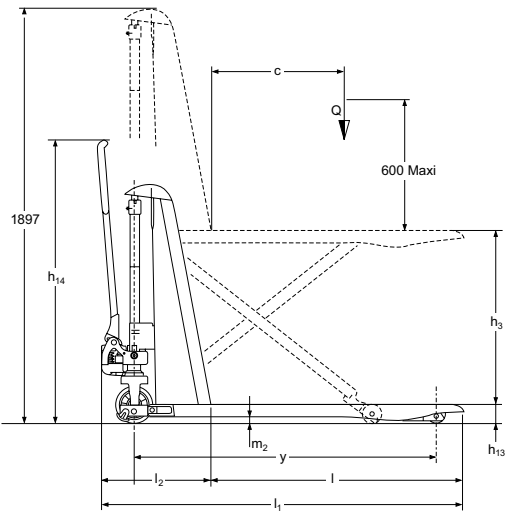
Transpaleteira manual pantográfica (1.000 kg)

O veículo pode ser utilizado como uma transpaleteira manual, mesa de elevação, mesa de preparação ou bancada de trabalho.

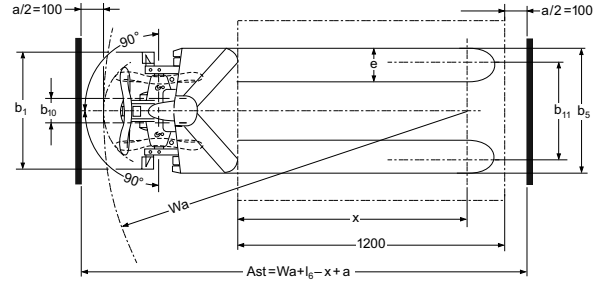
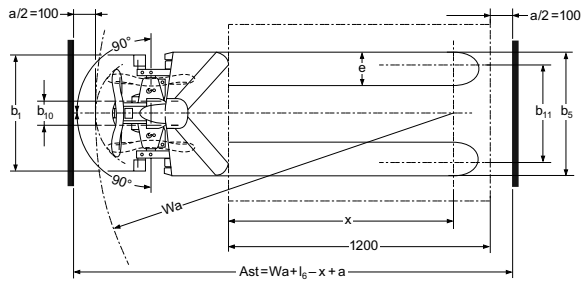
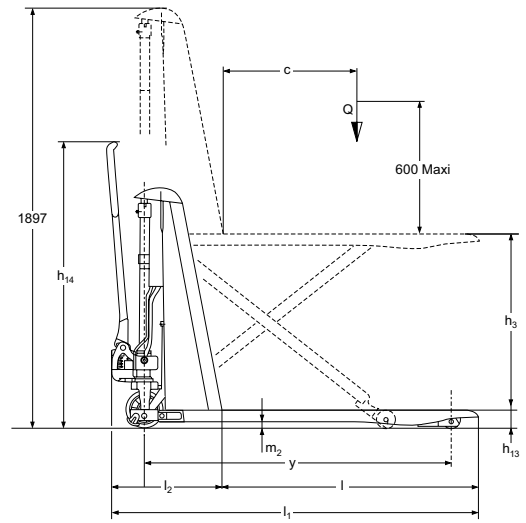
- Rodas de direção: Ø 170 mm, em nylon, borracha ou poliuretano.
- Rodas de carga: Ø 82 mm, em nylon ou poliuretano.
- Altura de elevação: até 800 mm, protegido por pernas de apoio adicionais.
- Erguer e descer: por sistema hidráulico manual ou eletrohidráulico com motor de elevação de 0,5 kW.
- Pontas dos garfos: Construção robusta, livre de torção com pontas de garfos fechadas.
- Bateria (apenas para AMX 10e): 70 Ah C5, sem manutenção.
- AMX 10 com sistema hidráulico manual: com poucos movimentos do timão, a carga é levada até a altura ideal de trabalho. A partir de uma determinada altura dos garfos, a transpaleteira manual pantográfica é sustentada por pernas de apoio adicionais.
- AMX 10e com sistema eletrohidráulico: a transpaleteira pantográfica com motor elétrico é recomendada principalmente em caso de variações frequentes da altura de trabalho. A altura de trabalho pode ser rapidamente reajustada ao pressionar de um botão.

AMX 10/10e

AMX 10



AMX 10e



Dados técnicos de acordo c/ VDI 2198

		Jungheinrich			
		AMX 10		AMX 10e	
Características	1.1	Fabricante (abreviação)			
	1.2	Denominação do modelo pelo fabricante			
	1.3	Tipo de tração (motor)		manual	
	1.4	Tipo de operação		mão	
	1.5	Capacidade de carga	Q	t	1
	1.6	Distância do centro da carga	c	mm	600
	1.8	Distância entre o eixo de direção e a carga	x	mm	1.030
	1.9	Distância entre eixos	y	mm	1.383
	Peso	2.1	Peso do equipamento		157
2.2		Peso por eixo com carga frente/trás		406 / 751	
2.3		Peso por eixo sem carga frente/trás		101 / 56	
Rodas/quadro do chassi	3.1	Tipo de pneu		N,C,V	
	3.2	Dimensão do pneu, dianteiro		Ø 170 x 50	
	3.3	Dimensão do pneu, traseiro		Ø 82 x 62	
	3.4	Rodas suplementares (dimensões)		Ø 82 x 62 ⁴⁾	
	3.5	Rodas, quantidade frente/trás (x = rodas de tração)		2/2	
	3.6	Distância entre rodas, frente	b ₁₀	mm	109
	3.7	Distância entre rodas, trás	b ₁₁	mm	440
Dimensões básicas	4.4	Elevação		h ₃ mm	
	4.5	Altura do mastro na elevação máxima		h ₄ mm	
	4.9	Altura do timão em posição de operação min./máx.		h ₁₄ mm	
	4.15	Altura dos garfos, baixados		h ₁₃ mm	
	4.19	Comprimento total		l ₁ mm	
	4.20	Comprimento até à face dos garfos (incl. espessura do garfo)		l ₂ mm	
	4.21	Largura total		b ₁ /b ₂ mm	
	4.22	Dimensões do garfo		s/e/l mm	
	4.25	Largura sobre o garfo		b ₅ mm	
	4.32	Altura livre do solo, centro dos eixos		m ₂ mm	
Performance	5.2	Velocidade de elevação com/sem carga		m/s	
	5.3	Velocidade de descida com/sem carga		m/s	
				0,11 / 0,04	
Elétrica	6.2	Motor de elevação, potência no S3 15%		kW	
	6.3	Bateria conforme DIN 43531/35/36 A, B, C, não		0,0	
	6.4	Voltagem da bateria, capacidade nominal K5		V/Ah	
	6.5	Peso da bateria		kg	
				0	

¹⁾ Carregador integrado

²⁾ Disponível em 680 mm

³⁾ Elevação elétrica e manual

⁴⁾ Roletes de apoio lateral

Aproveite as vantagens



Fácil utilização

O comando é suave e apropriado para destros e canhotos. A válvula especial de abaixamento proporciona o abaixamento suave e controlado das cargas.

A altura de elevação protege a coluna

Atividades relacionadas com agachamentos e levantamentos podem causar danos à coluna. A altura de trabalho da AMX 10/AMX 10e pode variar a uma altura de até 800 mm. Isso garante uma operação confortável e ergonômica. A

transpaleteira pantográfica também pode ser equipada com rolos de apoio lateral para possibilitar uma movimentação na posição elevada.

Elevação e descida sem esforços

O levantamento pode ser feito no sistema hidráulico manual (AMX 10) ou no sistema hidráulico elétrico (AMX 10e) com um motor de elevação de 0,5 kW. A unidade de bomba dispõe de um tanque integrado. A válvula de abaixamento integrada à unidade de bomba propor-

ciona um abaixamento preciso por meio de uma alavanca manual. O conjunto hidráulico é protegido por uma válvula limitadora de pressão contra sobrecarga.

Bateria e carregador (AMX 10e)

Há um retificador eletrônico de carga instalado de fábrica. A carga da bateria (70Ah) que não requer manutenção pode ser feita em qualquer tomada de 230V. Terminada a carga, o carregador se desliga automaticamente.

Jungheinrich Lift Truck Ltda.

Rod. Vice Prefeito Hermenegildo Tonolli, 2535
Galpão 2
CEP 13295-000
Itupeva – SP
Tel. +55 11 3511-6295

contato@jungheinrich.com.br
www.jungheinrich.com.br

Certificados para as fábricas
de Nordstedt, Moosburg e
Landsberg, na Alemanha. **ISO 9001**
ISO 14001

Os veículos industriais
Jungheinrich cumprem
os requisitos de
segurança europeus.



JUNGHEINRICH
Machines. Ideas. Solutions.